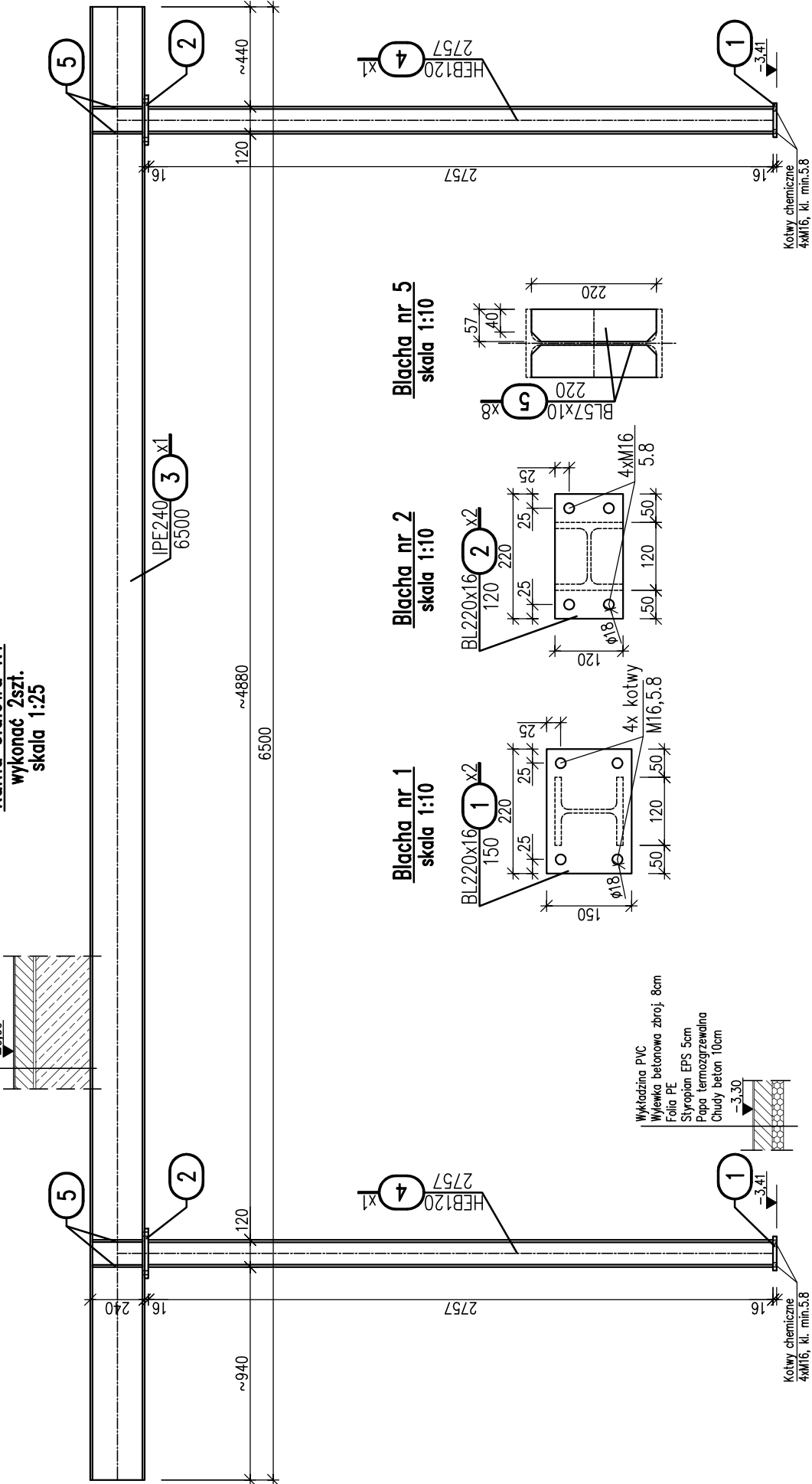


UWAGI:

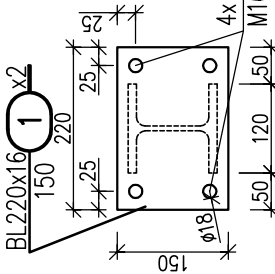
1. Przed przystąpieniem do prac budowlanych wymiary należy sprawdzić w naturze. W przypadku rozbieżności wymiarowych pomiędzy rysunkami wykonawczymi, a naturą Wykonawca dostosuje projekt do rzeczywistości, a w przypadkach wątpliwych uzgodnić z Projektantem rozwiązania zamienne.
2. Nieopisane spoiny:
 - dla spoiny pachwinowej jednostronnej przyjąć 0,7 grubości cięższego elementu spawanego
 - dla spoiny pachwinowej dwustronnej przyjąć 0,5 grubości cięższego elementu spawanego
 - połączenie czolowe na pełen przetopSpoiny wykonać na całej długości przylegania elementów.

Rama stalowa R1
wykonać 2szi.
skala 1:25

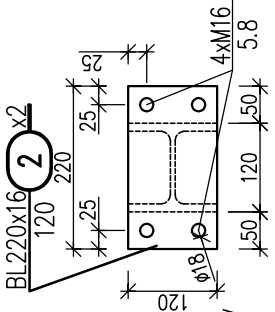
- Wykładnia homogeniczna winylowa nadprzewodząca - 2 mm
- Klej systemowy do wykładzin - 2 mm
- Dodatkowe ekranowanie z blach stalowych (stal galwanizowana/krzemowa)* lub innych materiałów ekranowania magnetycznego o odpowiednich parametrach
- Wykładnia samopoziomująca - 3-5 mm
- Preparat gruntujący
- Wykładnia z włóknami polimerowymi - 7-8 cm
- Folia PE 0,3 mm
- Strop isniejący - płyty kanałowe 24cm



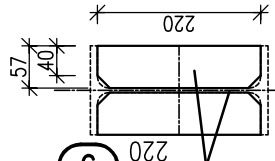
Blacha nr 1
skala 1:10



Blacha nr 2
skala 1:10



Blacha nr 5
skala 1:10

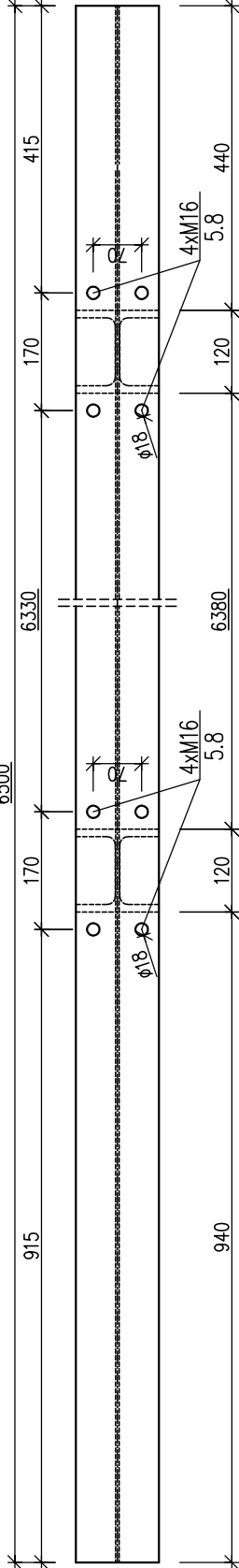


WYKAZ STALI PROFILOWEJ

data	zbiór	tytuł	rodzaj	nazwa elementu					
2025-08-21	2	R1	Rama R1						
lp.	numer	sztuk	profil	stal	dł.[mm]	masa jedn.[kg/m]	masa całkowita[kg]	pow. podł.[m²]	uwagi
1	1	2	BL220x16	S235	150	27.63	8.3	0.1	
2	2	2	BL220x16	S235	120	27.63	6.6	0.1	
3	3	1	IPE240	S235	6500	30.7	199.6	6	
4	4	2	HEB120	S235	2757	26.7	147.2	3.8	
5	5	8	BL57x10	S235	220	4.47	7.9	0.2	
SUMA DLA JEDNEJ SZTUKI							370	10.2	
dodatek na spoiny 1.8%							7		
SUMA CAŁKOWITA DLA JEDNEJ SZTUKI							376	10.2	
SUMA CAŁKOWITA DLA 2 SZT.							753	20.4	

- UWAGA:
- Przed rozpoczęciem projektu warsztatowego należy sprawdzić bezwzględnie wszystkie wymiary i zweryfikować w naturze.
- Materiał:
- stal gorącowałkowana: S235
 - śruby klasy min.8.8
 - kotwy wklejanych R-KEXII+R-STUDS-20350-FL o średnicy Ø12

Rygiel IPE240
skala 1:10



Rev.01 - zmiana lokalizacji i geometrii ram R1 i law fundamentowych		08.2025
Tytuł projektu:		
Przebudowa istniejących pomieszczeń Budynku „A”, Polkowickiego Centrum Usług Zdrowotnych na potrzeby utworzenia pracowni rezonansu magnetycznego ul. K. B. Kominka, 59-100 Polkowice, działka nr 73/5, Obręb 1 nr 0001		
INWESTOR:		
Polkowickie Centrum Usług Zdrowotnych - Zakład Opieki Zdrowotnej S.A., ul. K. B. Kamionka 7, 59-100 Polkowice		
TYTUŁ RYSUNKU:		
KONSTRUKCJA RAM STALOWYCH R1		
PROJEKTANT:		
mgr inż. Michał Duszyk upr. bud. MAZ/0174/PBK/15		
SPRAWDZĄCY:		
mgr inż. Iwona Duszyk upr. bud. MAZ/0174/PBK/15		
PDB:		
PROJEKT TECHNICZNY (WYKONAWCZY)		
SKALA:	1:25(A3)	DATA: 05.2025
NADRISUNEK:		
PT-K-04_rev.01		